

## 🔔 ~グループホームすずの家のご案内~

グループホーム すずの家では、ご入居された方が家庭的な環境の中で、いきいきと毎日を楽しく、その人らしく生活することをお手伝いいたします。

事業内容	認知症対応型共同生活介護
名称	グループホーム すずの家 (旧 グループホーム かわせみ)
所在地	綾瀬市落合南 2-1-5
運営法人	社会福祉法人 三栄会
ご利用いただける方	認知症と診断された要支援 2 以上の方で共同生活が可能の方
定員	18名 (1階・2階 各9名) 全室個室・各居室に冷暖房・収納あり
居室面積	各居室とも約 10㎡ (約6畳)
ご利用料金	月額約 13万円台からご利用可能です 居住費・水道光熱費・管理費・食費を含む (別途、介護保険自己負担分、医療費や消耗品購入等の実費相当額のご負担があります)
協力医療機関	あやせ訪問クリニック 湘陽かしわ台病院・近藤歯科医院

### ●安心の医療・介護体制

月 2 回程度の協力病院 (あやせ訪問クリニック) の医師による往診 (別途費用がかかります) や、週 1 回程度の看護師による健康状態の把握に努めます。

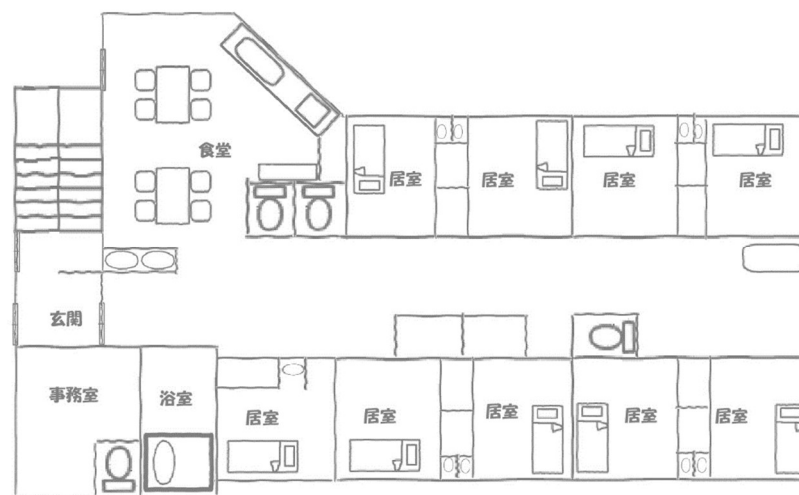


### ●家庭的な環境

各居室は 6 畳程度の広さがあり、基本的に家具・愛用品などご本人のお好きな物をお持ちいただけます。

日々の生活は、食事・散歩・家事・入浴・趣味娯楽などご家庭で過ごされていた時と同じような生活ができるようお手伝いいたします。

### 「すずの家」間取り図 (1階・2階共通)



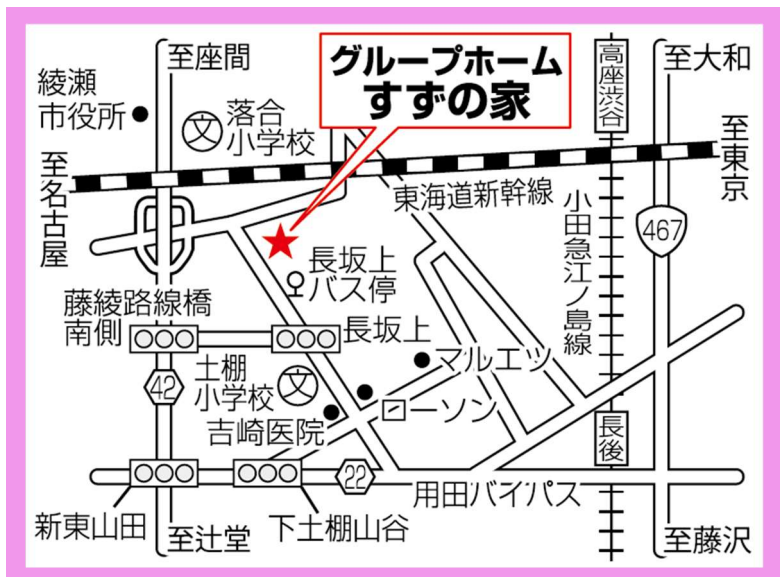
### ●楽しめる行事

季節に応じた行事に加え、ボランティアの皆さまによるレクリエーションを定期的で開催しています。

穏やか生活の中に楽しみをプラスしています。



## 交通のご案内



<お車の場合（綾瀬市役所方面からお越しの場合）>

県道42号線「藤綾路線橋南側」交差点を左折した後、「長坂上」交差点を左折。左折後、突き当たりを右折。（右側に建物があります）

<電車・バスの場合>

\* 小田急江ノ島線長後駅よりお越しの場合

長後駅西口より神奈川中央交通「長坂上」行バスに乗りし、終点「長坂上」にて下車。「長坂上」バス停より徒歩1分

\* 相鉄線さがみ野駅からお越しの場合

さがみ野駅南口より神奈中バス「長後駅西口」行バスに乗りし、「落合」バス停で下車し徒歩12分

認知症対応型共同生活介護  
グループホーム すずの家

（旧グループホーム かわせみ）

〒252-1115 綾瀬市落合南 2-1-5

TEL:0467-79-5335 / FAX:0467-79-5336

E-mail:suzunoie@suzunoie.bellhome.or.jp

運営法人 社会福祉法人 三栄会

〒252-0013 座間市栗原 1261-1

（特別養護老人ホーム ベルホーム内）

TEL:046-257-1121 / FAX:046-257-1803

# グループホーム すずの家



社会福祉法人 三栄会